



# Club Alpino Italiano Sez. Livorno

Nando Bastianelli - Lido del Nista  
Fondata nel 1888



**MERCOLEDÌ 1 GIUGNO – LUNEDÌ 6 GIUGNO 2022**

## **CAMMINANDO LUNGO LE CRESTE ALPINE DELLA CORSICA**



Foto Giustino Crescimbeni

**LE MONTAGNE DELLA CORSICA SONO SEVERE E SELVAGGE. ANDREMO ALLA SCOPERTA DELLA PARTE CENTRALE DEL FAMOSO GR.20 UNO DEI TREK PIÙ IMPEGNATIVI D'EUROPA. POCHE STRUTTURE, RIFUGI SPARTANI, PASSAGGI DOVE OCCORRE LA MASSIMA ATTENZIONE !**

**VISIONI INCREDIBILI, PANORAMI MOZZAFIATO, ESPERIENZA UNICA !**

**SPOSTAMENTI IN TRAGHETTO E MEZZI PUBBLICI**

**NUMERO MASSIMO PARTECIPANTI: N. SOLO SOCI CAI.**

**PRENOTAZIONE E CAPARRA DI € 100 ENTRO MARZO 2022**

**DIRETTORE DI ESCURSIONE: FABIO GAMBACCIANI CELL. 3931857905**

**ACCOMPAGNATORE:**

**RITROVO/PARTENZA: ORE A BASTIA**

**MEZZO DI TRASPORTO NAVE – TRENO -**

**DIFFICOLTÀ: E. / EE.**

**EQUIPAGGIAMENTO: ZAINO CON OCCORRENTE VARI GIORNI – EQUIPAGGIAMENTO ADATTO A VARIE SITUAZIONI AMBIENTALI – SCARPONI ALTI A SUOLA SCOLPITA - PILA FRONTALE ECC.**

**SACCO PIUMA MEDIO OBBLIGATORIO PER PERNOTTAMENTI IN RIFUGIO.**

**PRANZO: AL SACCO -**

**COSTI: DA CALCOLARE ALLOGGIO E CENA A CORTE + 4 RIFUGI 1/2 PENSIONE + ALLOGGIO E CENA A VIZZAVONA.**

**I COSTI NAVE + TRENO + PRANZI + CENE A CORTE E VIZZAVONA DA PAGARE PERSONALMENTE.**

**NOTE: RIFUGI SPARTANI E MOLTO FREQUENTATI, EVENTUALI DOCCE SOLO FREDDI, POSSIBILITÀ DI RIFORNIMENTO CIBO NON GARANTITO. LUNGO IL PERCORSO POSSIBILITÀ DI INCONTRARE PICCOLE FATTORIE CON FORMAGGI SALUMI ECC.**

**OCCORRE SEMPRE SPIRITO DI ADATTAMENTO E TOLLERANZA.**

**IMPORTANTE . L'EMERGENZA SANITARIA ANTI COVID** IMPONE A TUTTI I PARTECIPANTI DI OSSERVARE REGOLE PRECISE: DISTANZIAMENTO DI DUE METRI DURANTE LA MARCIA, VIETATO LO SCAMBIO DI ATTREZZATURE, OGGETTI ECC. , OBBLIGO DI PORTARE MASCHERINE E GEL IGIENIZZANTE A BASE ALCOLICA .  
LEGGERE IN PROPOSITO IL [PROTOCOLLO PER I PARTECIPANTI](#).

ALLA PARTENZA È NECESSARIO CONSEGNARE IL SEGUENTE [MODULO DI AUTODICHIARAZIONE](#) COMPILATO E FIRMATO.

## Programma

**Attenzione !! Orari indicativi ....saranno precisi entro aprile 2022**

**Merc. 1 Giugno:** Traghetto da Livorno ore 8.00 arrivo a Bastia ore 12.00

Bastia stazione 15 minuti a piedi - treno ore 15.00 - Corte ore 16.50.

Corte stazione - Corte circa 15 minuti a piedi -

Alloggio in Gite d'etape o piccoli alberghi. Visita della città vecchia.

Cena.

**Giov. 2 Giugno:** Da Corte m. 486 con pulmino locale ( **da pagare personalmente** ) si percorrono circa km. 12 fino al posteggio Bergerie de Grotelle m. 1.380

Un bel sentiero ci porta al Lago del Melo e nei pressi del Lago de Capitello occorre prendere un sentiero a destra verso le Cime del Lombarduccio alla Breche de Gorja m.2.100 c. Si scende al Lago de Gorja e con ampio giro, sempre in discesa si giunge al Rifugio de Manganu m. 1.600.

Pernottamento e cena e colazione.

Dislivello m. 800 + 550 - diff. E. - Ore 4.

**Venerdì 3 Giugno:**

**Siamo sul GR20 - Questa è una tappa impegnativa del nostro trek**

Dal Rifugio de Manganu m. 1.600 al rifugio Pietra Piana m. 1.842

Si riattraversa la passerella sottostante poi si intraprende la salita lungo il tracciato del vallone di Zoicu che, senza possibilità di errore, porta alla Bocca à e Porte

(o brèche de Capitellu) 2.225 m. Lo scorcio che si apre da qui sui laghi Capitello e Melo è uno dei più entusiasmanti del GR20!

**Da qui occorre la massima attenzione!** Senza scendere ai laghi si volge a S, su terreno dirupato, traversando fino a una breccia rocciosa posta a meridione del Lac du Capitellu 2.000 m. Mantenendosi presso la linea spartiacque si raggiunge verso SE la Bocca a Soglia 2.052 m.

Si passa ora sul versante settentrionale della cresta, sempre in vista del Lac du Melu, fino a raggiungere un pendio coperto di ontani. Risalito il pendio con strette serpentine si calca la

Bocca

Rinosa 2.150 m. Persi

alcuni metri di dislivello,

ma senza scendere fino

ai laghi di Rinosa, si

riprende l'ascesa in

direzione SE fino a

Bocca Muzzella 2.206 m.

Si devono quindi

attraversare in discesa i

pendii meridionali della

Maniccia fino a

intersecare una nuova

cresta spartiacque 2.050

m. Affacciandosi sul

nuovo solco vallivo si cala

finalmente al bel

terrazzo erboso di

Pietra Piana.

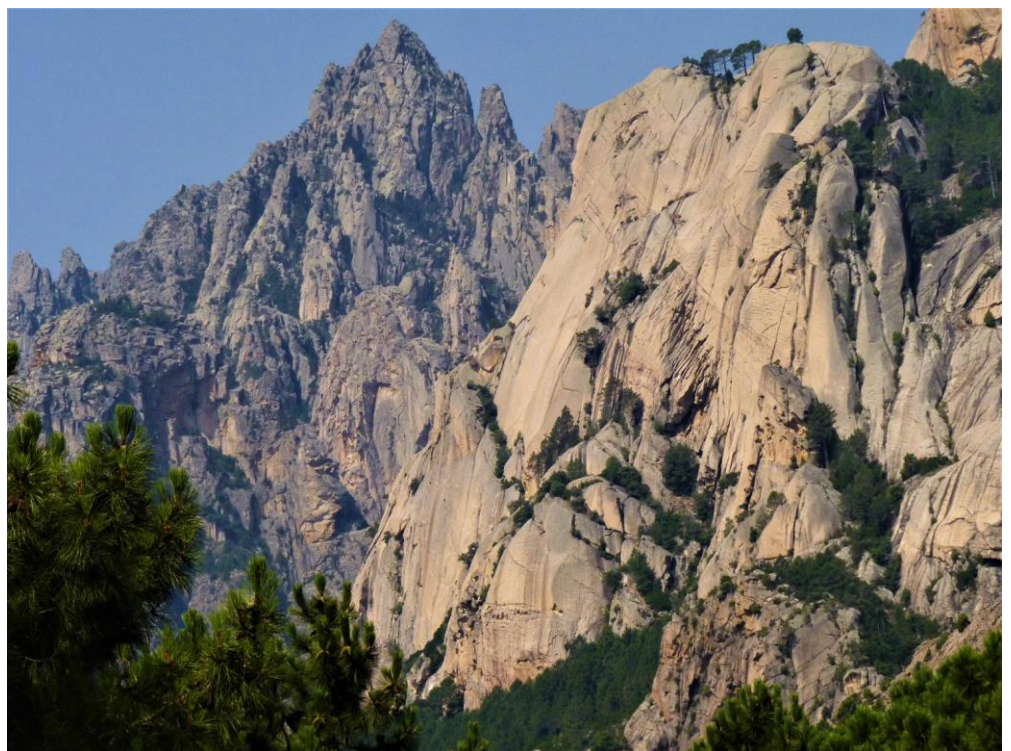


Foto Giustino Crescimbeni

Pernottamento e cena. Dislivello m. 850+ 600 - Diff. EE. - Ore 6.30

**Sabato 4 Giugno:** Dal Rifugio Pietra Piana m. 1.842 al Rifugio de l'Onda m. 1.430 Si scende lungamente fino alla fine della valle del Torrente Manganello e per boschi e torrenti si scende fino a quota m.942. Si risale, sempre per luoghi ameni e boschivi al rifugio.

Pernottamento e cena e colazione.

**Dislivello m. 500 + 900 - Diff. E. Ore 5.**



Foto Giustino Crescimbeni

**Domenica 5 Giugno:** Dal Rifugio del L'Onda m. 1.430 a Vizzavona m. 920

Dopo breve risalita si scende l'ampia dorsale fino alla vetta della Punta Muratello m.2.141e in leggera discesa si giunge ad un bivio che porta sul Monte d'Oro.Si scende per rocce e vegetazione e si segue la valle del torrente Agnone.

Per numerose pozze e rocce levigatesi arriva nei pressi delle Cascade des Anglais fino alla Foce di Vizzavona m.1.163.

Si attraversa un ponte e si arriva alla stazione di Vizzavona.

Pernottamento in Gite o albergo - Cena e colazione.

**Dislivello m. 700 + 1.200 - Diff. E. Ore 6**

**Variante impegnativa da compiere solo in assenza di neve ed in buone condizioni fisiche:**

Dal bivio quota m.2.010 si prende il sentiero roccioso che con difficoltà porta sulla vetta del Monte d'Oro m.2.389. Si scende dalla parte opposta, sempre per rocce dove occorre la massima attenzione !

Lungamente si giunge alla stazione di Vizzavona.

Itinerario di grande soddisfazione e difficoltà.

**Dislivello totale m. 1.050 + 1.550 - Diff. EE+ Ore 8.**

**Lunedì 6 Giugno:** Stazione di Vizzavona Treno ore 7.06 - Bastia ore 9.45

Oppure ore 8.52 Bastia ore 11.27

Nave per Livorno ore 13.30 / 14



Foto Giustino Crescimbeni

---

Per prenotazioni ed informazioni contattare il Direttore di Escursione o l'Accompagnatore.

**Il Direttore di escursione si riserva la facoltà di modificare il percorso o annullare l'escursione in base alle condizioni meteorologiche o di qualsiasi altra natura, che ne possano impedire lo svolgimento in condizioni di sicurezza o escludere eventuali partecipanti con attrezzatura/abbigliamento inadeguato.**

*Attenzione: Le foto e i video realizzati in occasione delle escursioni sociali potranno essere utilizzate dalla sezione di Livorno per attività promozionale o altri scopi attinenti all'attività del Club anche attraverso il web, salvo espressa dichiarazione contraria del partecipante.*

*Per tutto quanto non scritto sulla locandina si fa riferimento al regolamento escursioni sociali presente in sede e anche al seguente indirizzo internet:  
[http://www.cailivorno.it/immagini/Regolamento\\_escursioni\\_sociali.pdf](http://www.cailivorno.it/immagini/Regolamento_escursioni_sociali.pdf)*